

# キンダーライアー

かくふしゅう

## 楽譜集

たてごとどうこうかい  
豎琴同好会こもれびの響

へん  
編



# キンダーライアー がくふしゅう 楽譜集 もくじ 目次

## 【キンダーライアーを楽しむ♪】

①	きらきらぼし	2
②	こぎつね	2
③	聖者の行進	2
④	シングルベル	3
⑤	旅愁	3
⑥	懐かしきケンタッキーの我が家	3
⑦	子守歌 (シューベルト)	4
⑧	ヴィヴァルディ『四季』より 『春』	4
⑨	野ばら (ウェルナー)	4
⑩	交響曲第九番 (歓喜の歌)	5

## 【チャレンジしてみよう♪】(和音伴奏つき)

⑪	おほしがひかる	5
⑫	かえるのうた (輪唱)	5
⑬	きらきらぼし	6
⑭	さよなら	6
⑮	子守歌 (シューベルト)	6
⑯	メリーさんのひつじ	7
⑰	虫のこえ	7
⑱	夕やけ小やけ	7

## 【伴奏を弾きながら歌ってみよう♪】

⑲	ハッピーバースデー トゥーユー	8
⑳	荒城の月	8

## 【こんな曲も弾けちゃうよ♪】

㉑	ファミリーマートの入店音	9
㉒	お風呂がわいたときの曲 (『人形の夢と目覚め』より)	9

# 《 キンダーライアーを楽しもう♪ 》

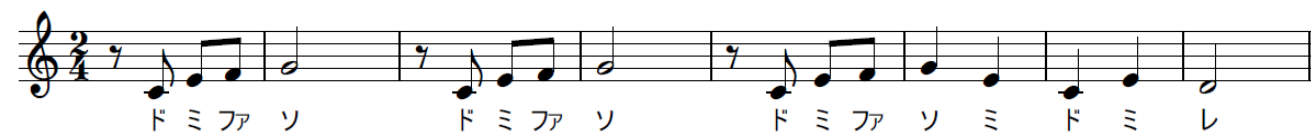
## ①きらきらぼし



## ②こぎつね



## ③<sup>せいじゃ こうしん</sup>聖者の行進



④ ジングルベル

ミ ミ ミ ミ ミ ミ ミ ソ ド レ ミ ファ ファ ファ ファ ファ ミ ミ ミ ミ レ レ ド レ ソ ミ ミ ミ

10

ミ ミ ミ ミ ソ ド レ ミ ファ ファ ファ ファ ファ ミ ミ ミ ソ ソ ファ レ ド

⑤ <sup>りよ しゅう</sup> 旅 愁

ソ ミ ソ ド ラ ド ソ ソ ド レ ミ レ ド レ ソ ミ ソ ド シ ラ ド ソ ソ レ ミ ファ レ ド

9

ラ ド ド シ ラ シ ド ラ シ ド ラ ラ ソ ミ ド レ ソ ミ ド シ ラ ド ソ ソ レ ミ ファ レ ド

17

ソ ミ ソ ド ラ ド ソ ソ ド レ ミ レ ド レ ソ ミ ソ ド シ ラ ド ソ ソ レ ミ ファ レ  
ド  
ソ  
ミ  
ド

⑥ <sup>なつ</sup> 懐かしきケンタッキーの<sup>わが</sup>我が家

ミ ミ ド レ ミ ファ ミ ファ ラ ソ ファ ミ レ ド ド ド ド レ ミ ミ ド レ ミ

6

ファ ミ ファ ラ ソ ド レ ミ ミ レ ド ミ レ ド ソ ミ ファ ラ ソ ミ レ ド レ ド レ

12

ド ド レ ミ ミ ド レ ミ ファ ミ ファ ラ ド ド レ ミ ド ファ ミ レ ミ レ ド

⑦ <sup>こもりうた</sup>子守歌 (シューベルト)

ミ ミ ソ レ ミ ファ ミ ミ レ ド レ ミ レ ソ ミ ミ ソ レ ミ ファ ミ ミ レ ミ ファ レ ド

9

レ レ レ ミ レ ド ソ ラ ソ ファ ミ レ ソ ミ ミ ソ レ ミ ファ ミ ミ レ ミ ファ レ ド

⑧ ヴィヴァルディ『<sup>しき</sup>四季』より『<sup>はる</sup>春』

ド ミ ミ ミ レ ド ソ ソ ファ ミ ミ ミ レ ド ソ ソ ファ ミ ファ ソ ファ ミ レ ド ミ ミ ミ ミ レ ド ソ ソ ファ

5

ミ ミ ミ ミ レ ド ソ ソ ファ ミ ファ ソ ファ ミ レ ド ソ ソ ファ ミ ファ ソ ラ ソ ド ソ ソ ファ ミ ファ ソ ラ ソ ド

9

ラ ソ ファ ミ レ ド レ ド ド ソ ソ ファ ミ ファ ソ ラ ソ ド ソ ソ ファ ミ ファ ソ ラ ソ ド ラ ソ ソ ファ ミ レ ド レ ド

⑨ <sup>の</sup>野ばら (ウェルナー)

ミ ミ ソ ファ ミ レ レ レ ミ ミ ファ ソ ラ ラ ソ ソ ファ

10

ミ ミ ミ レ ド ド ド ド レ ミ ファ ミ レ ミ ミ ソ ファ ミ

19

ミ レ ミ ソ ラ ラ ソ ラ シ ド ド ラ ソ ミ レ ミ レ ド

⑩ 交響曲第九番 (歓喜の歌)

こきょうきよくだいきゅうばん かんき うた

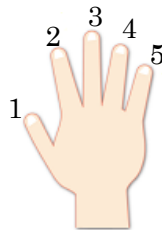
ミミファソ ソファミレ ドドレミ ミレレ ミミファソ ソファミレ ドドレミ レドド レレミド

10

レ ミファミド レ ミファミレ ドレソミ ミミファソ ソファミファレ ドドレミ レドド

《 チャレンジしてみよう♪ (和音伴奏つき) 》

⑪ おほしがひかる



1(親指)は使わず、2(人さし指)から5(小指)までを使うのが基本です。楽譜には参考までに指づかいを入れましたが、弾きやすいように自由に変えてかまいません。

ソ ラソファ ミ ミ ミ レドレ ミド ソ ラソファ ミ ミ ミ レドレ ド

9

レドレ ミド レミ ファミファ ソミ ソ ラソファ ミ ミ ミ レドレ ド

⑫ かえるのうた (輪唱)

ドレミファ ミレド ミド ファソラ ソファ ミド ミド ファソド ラ

6

ソファ ミド ドドレレ ミミファファ ミドレド ドドレレ ミミファファ ミレド



⑬きらきらぼし

ド ド ソ ソ ラ ラ ソ ファ ファ ミ ミ レ レ ド ソ ソ ファ ファ ミ ミ レ  
ミ ファ ミ レ ド ミ ファ ミ ド

7 ソ ソ ファ ファ ミ ミ レ ド ド ソ ソ ラ ラ ソ ファ ファ ミ ミ ファ ソ ミ  
ド ミ レ ド ミ ファ ミ レ ド

⑭さよなら

ミミレ ドソ ミミレ ドソ ミファソ ソファミファ レミファ ファミレミ ミミファ ソ  
ドレミ ミ ドレ ミ ミミレ ド

⑦ こもりうた  
子守歌 (シューベルト)

ミミソ レ ミファレ ミミレドレミ レ ソ ミミソ レ ミファレ ミミレミファレ ド  
ド ミ レ ド ミ

9 ファ ファファ ソ ファミ ソラソファミ レ ソ ミミソ レ ミファレ ミミレミファレ ド ド  
レ レレ ミ レド ミ ファ ド ミ レ ド レ ソ  
ド レ ミ

⑩メリーさんのひつじ

Musical notation for 'Mary Had a Little Lamb' in 4/4 time. The melody is written on a treble clef staff. Fingerings are indicated by numbers 2, 3, 4 above the notes. The lyrics are written below the staff.

ミ レドレ ミミミ レレレ ミソソ ミレドレ ミミミ レレミレド

むし  
⑪虫のこえ

Musical notation for 'Insect Sounds' in 4/4 time. The melody is written on a treble clef staff. Fingerings are indicated by numbers 2, 3, 4 above the notes. The lyrics are written below the staff.

ソミララソソミ ドドララソ ソラソラソソソ ソミララソソミ ドドララソ  
ファ ミ ド ラ ファ ミ ミ ファ ミ ファ ミ ファ ミ ド ラ ファ ミ

Musical notation for 'Insect Sounds' in 4/4 time, starting at measure 6. The melody is written on a treble clef staff. Fingerings are indicated by numbers 2, 3, 4 above the notes. The lyrics are written below the staff.

6 ソラソラソソソ ソミラソソミミ ドシラソ ドシラソソミ ララソソド  
ミファミファミ ミ ドファミ ド ラ ソファミ ラ ソファミ ド ファ ミ ド ミ  
ファ  
ド

ゆうこ  
⑫夕やけ小やけ

Musical notation for 'Yūyake Otoyake' in 4/4 time. The melody is written on a treble clef staff. Fingerings are indicated by numbers 2, 3, 4 above the notes. The lyrics are written below the staff.

10



ばんそう ひ うた  
 《 伴奏を弾きながら歌ってみよう♪ 》

⑱ ハッピー バースデー トゥ ユー

ハッ ピー バースデー トゥ ユー ハッ ピー バースデー トゥ ユー ハッ ピー バースデー ディ ア  
 ファド ミド ソド ファド ラド ファ ファ  
 6  
 ○○ ちゃん ハッ ピー バース デイ トゥ ユー  
 ミ レ ファ ミ レ ラ ファ ソ ミ ファド

こうじょう つき  
 ⑳ 荒城の月

はる こう ろう の は な の え ん め ぐ る さ か ず き  
 ミド ラ ミ ドラ ラドシラ ファレ ミド ミ シラシ ミド ラ ミ ドラ ラドシラ  
 7  
 か げ さ し て ち よ の ま つ が え わ け い で し  
 ファレ ミ ミ ラドシラ ミ ド シ ラ ラ シドラ ファレ ラ ファレ ミ シラシ  
 13  
 む か し の ひ か り い ま い ず こ  
 ミド ラ ミ ドラ ラドシラ ファレ ミド ミ ラ ミ ラ

# 《 こん<sup>きょく</sup>な<sup>ひ</sup>曲も弾けちゃうよ♪ 》

## ①ファミリーマートの<sup>にゅうてんおん</sup>入店音



## ②お風呂がわいたときの<sup>きょく</sup>曲 (人形<sup>にんぎょう</sup>の夢<sup>ゆめ</sup>と目覚め<sup>めざめ</sup>)

